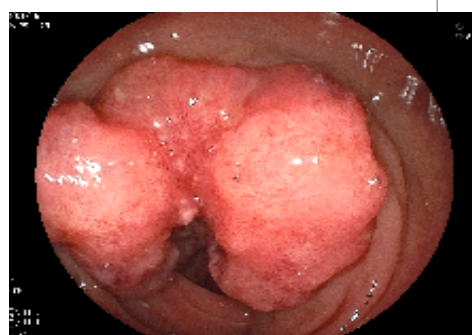
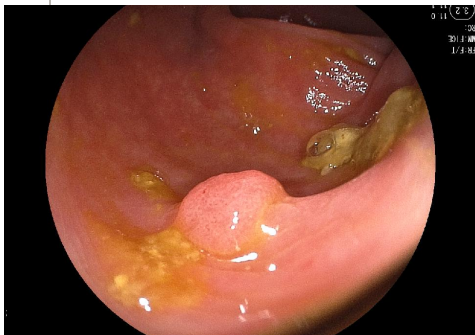
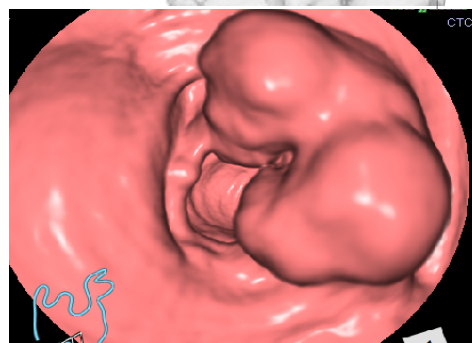
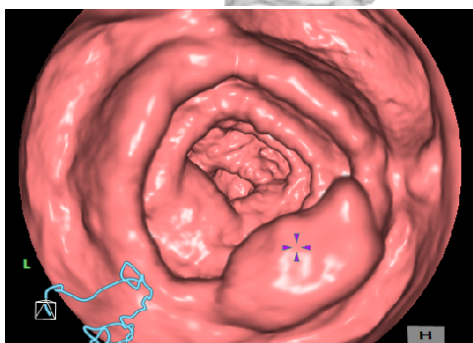
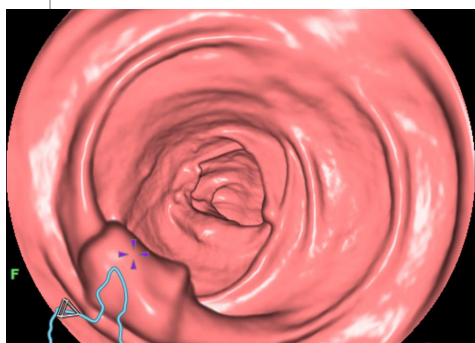


大腸CT

検診オプション開始



当院では2017年にCTC（大腸CT）を導入、便潜血陽性の方を対象に年間100件以上の検査を行なってきました。

大腸がんを発見された方や、良性ポリープの状態が発見された場合、内視鏡にて切除（ポリペクトミー）していただいております。

良性のポリープの状態での切除することが大切

大腸CTは6mm以上のポリープであれば内視鏡と同程度の検出が可能です。

2019年8月CT装置を更新し、撮影時間は短時間・低被ばくで行うことができます。

	1位	2位	3位	4位	5位
男性	肺	胃	大腸	肝臓	膵臓
女性	大腸	肺	膵臓	胃	乳房
男女計	肺	大腸	胃	膵臓	肝臓

がん部位別死亡数 2017年統計

- ・便潜血が（-）の方でもポリープがある可能性があります。
- ・CTCでは腹部全体を撮影しますので腸管外の病変もチェックできます。

組合員限定 ￥14,280（前処置込み）税込