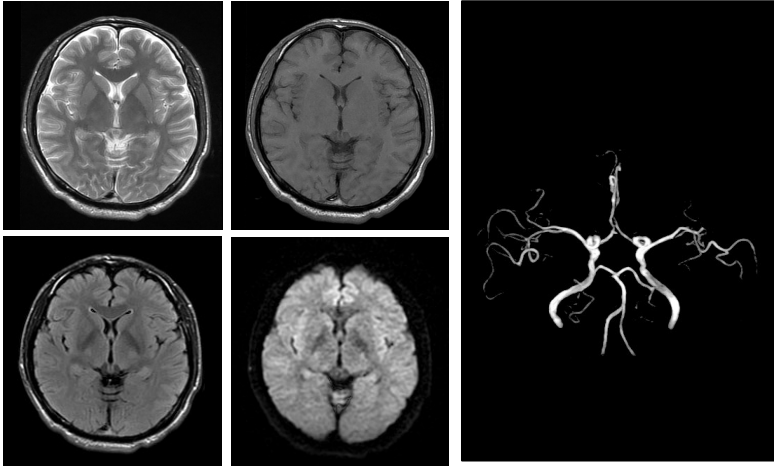


ドックオプションメニュー

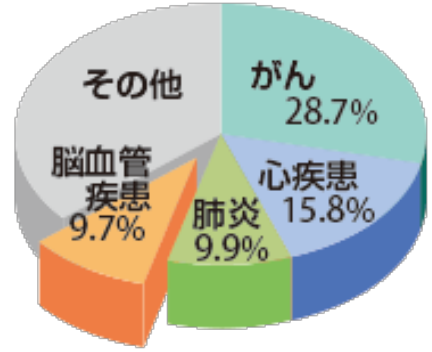
プラス

頭部MRI検診

半日ドックに追加できます
オプションメニューのみの検査も可能です



日本人の死因割合 (平成24年度統計 厚生労働省)



オプションメニューは事前にお申し込みください

月曜～土曜 *日曜は不可

組合員価格

13,200円 (税込)

脳血管の破裂のリスクとなる脳動脈瘤、脳梗塞など脳血管障害の早期発見に有効です

・・・ こういった症状の方は是非 ・・・

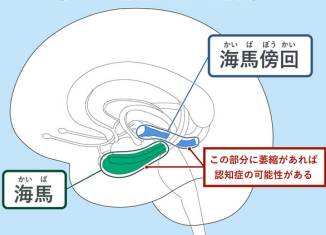
- 喫煙や飲酒される方
- 頭痛がある方
- ストレス過多の方
- 高血圧、肥満、脂質異常傾向の方
- 糖尿病や心疾患の方
- ご家族に脳血管疾患の病歴がある方
- 40歳以上で一度も脳MRIを受診したことがない方

頭部MRI検診＋VSRAD (ブイエスラド) & のうKNOW 検査

認知症などの脳の萎縮を評価し、脳のパフォーマンスをチェック!!



[VSRAD 検査で調べる部位]



VSRAD(ブイエスラド)とは、アルツハイマー型認知症の原因である脳の萎縮を調べるもので、特に発症早期に萎縮が見られる海馬傍回(かいばぼうかい)、海馬、扁桃の萎縮度を痛みもなく簡単に調べられることが特徴です。アルツハイマー型認知症の重症化を防ぐために重要な早期発見にも効果的なため、注目を浴びています。

「のうKNOW」は、トランプカードを使ったゲーム感覚の4つのチェックで「記憶する」「考える」「判断する」などの脳のパフォーマンスをチェックできます。

所要時間は15分程度です。

各テストを実施する前に必ず練習問題や操作練習があります。



組合員価格

16,400円 (税込)

MRI検査は、心臓ペースメーカーなど体内に金属が存在すると、検査ができないことがあります。

お申し込み時の問診・同意書をよくお読みください